

Защитная одежда для работы со сверхвысоким давлением



Z - TEXHO



UNIQUE PROTECTION EQUIPMENT



Компания Зет-Техно

143500, Московская область, г. Истра, Железнодорожный проезд, 5Б
(495) 734-99-57, 517-98-98
(800) 555-79-97
Web: www.z-tec.ru
E-mail: zt@z-tec.ru

НОВИНКА 2017

ДЛЯ РАБОТ ПО РАЗРУШЕНИЮ БЕТОНА

НА 50% УСТОЙЧИВЕЙ

К ИСТИРАНИЮ И РАЗРЫВАМ



Встроенная защита рук



КУРТКА HD СО ВСТРОЕННОЙ ЗАЩИТОЙ РУК

Куртка обеспечивает эффективную полную защиту тела оператора спереди, а также области вокруг шеи и плеч. Помимо этого она имеет встроенную защиту рук.

Внешний материал для одежды с маркировкой HD - сверхпрочный материал TECHSTEEL™, который на 50% устойчивей к истиранию и разрывам! Изначально запрос на защитную одежду с такими характеристиками происходил от компаний, занимающихся реконструкцией бетонных сооружений.

Для максимальной защиты оптимально использовать куртку в сочетании с брюками и крагами или сапогами Boot 3000.

Вес: 3 кг (куртка 20/30, размер L/XL).

Размеры: S/M, L/XL, 2XL/3XL.

Артикул (куртка 20/30): 5122068 5085.



КРАГИ HD

Краги предназначены для ношения поверх стандартной защитной обуви оператора. Краги обеспечивают защиту всей поверхности голени и стопы. Внешний материал для защитных элементов с маркировкой HD - сверхпрочный материал TECHSTEEL™, который на 50% устойчивей к истиранию и разрывам! Три зажима и застежка типа "велкро" в задней части краг, а также регулируемый ремень под подошвой обеспечивают надежное крепление. Очень комфортные и легкие. Поставляются парами.

Вес: по 1,5 кг каждый.

Один размер.

Артикул: 5158068 5085.

Защищенные зоны обозначены поперечными полосами



Вид спереди



Вид сзади

TECHSTEEL™

Защита по всей поверхности голени!



TECHSTEEL™

Эластичные,
мягкие и
удобные ремни
через плечи

Пояс на талии для
лучшей посадки и
комфорта!

Система
вентиляции

БРЮКИ HD

Брюки обеспечивают защиту ног оператора спереди до уровня талии. Внешний материал для одежды с маркировкой HD - сверхпрочный материал TECHSTEEL™, который на 50% устойчивей к истиранию и разрывам! Застежки "молнии" с наружной стороны брюк закрыты планкой с застежкой типа "велкро". Широкие, регулируемые ремни через плечи выполнены из эластичного материала. Резинка сзади на талии и пояс обеспечивают комфорт и отличную посадку. Брюки подходят для персонала, которому приходится много двигаться, карабкаться, ползать. Брюки в исполнении HD разработаны специально для самых сложных рабочих условий. Для эксплуатации в зоне повышенных температур возможна дополнительная опция - система вентиляции, которая обеспечивает приток воздуха к ногам оператора (необходимо подключение компрессора). Брюки рекомендуется использовать в сочетании с крагами или сапогами 3000.

Вес: 3 кг (брюки HD 20/30, размер L/XL).

Размеры: S/M, L/XL, 2XL/3XL.

Артикул: 5132068 5085 (брюки HD 20/30)

Система вентиляции (опция): артикул 5198000 5030.



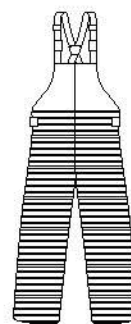
ПРЕДОТВРАЩЕНИЕ ТЕПЛООВОГО УДАРА
Система вентиляции в качестве дополнительной опции - это комфорт при повышенных температурах окружающей среды

Высокая
износостойкость
благодаря тесьме с
покрытием Kevlar®



Две планки для
защиты застежек
"молния"

Защищенные зоны обозначены поперечными полосами

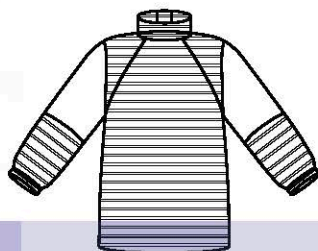
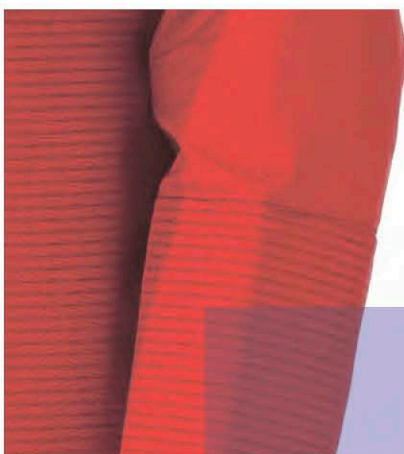


Вид спереди



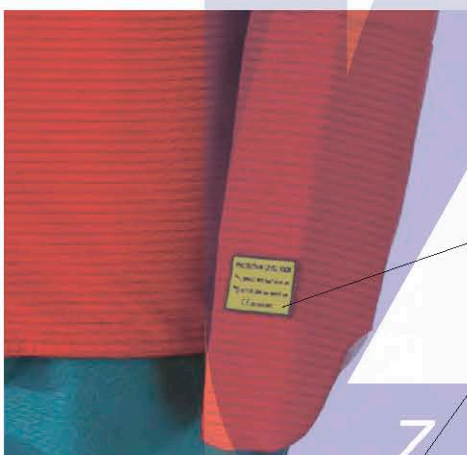
Вид сзади

Важная информация!



ЗАЩИЩЕННЫЕ ЗОНЫ

Ткань с поперечными полосами обозначает защищенные области, а на этикетках указан уровень защиты. Т.к. воздействие водяной струи высокого давления очень опасно, оператору необходимо знать о том, в каких местах и от чего у него есть защита.



УРОВЕНЬ ЗАЩИТЫ - ЖЕЛТЫЙ И ОРАНЖЕВЫЙ ЦВЕТА ЭТИКЕТОК

Этикетка желтого цвета обозначает защиту оператора от воздействия форсунки точечной струи под давлением 1000 бар и струи, выходящей из роторной форсунки с давлением 2800 бар - 10/28.

Этикетка оранжевого цвета обозначает защиту оператора от воздействия форсунки точечной струи под давлением 2000 бар и струи, выходящей из роторной форсунки с давлением 3000 бар - 20/30.

Форсунка точечной струи / роторная форсунка*	Размеры	Артикул	Модель
10/28	S/M-2XL/3XL	5132047	5000
20/30	S/M-2XL/3XL	5132068	5000

*Уровень защиты – результаты испытания см. последнюю страницу

СЕРТИФИКАЦИЯ

Производительность насосов и дополнительных аксессуаров повышается. Защитная одежда и элементы TST проходят испытания и сертификацию в соответствии с современным техническим уровнем, как для работы с форсунками точечной струи, так и с роторными насадками.

ВОДОНЕПРОНИЦАЕМОСТЬ

Новый наружный материал в виде двухслойного ламината гораздо эффективней выдерживает воздействие воды и грязи. Это позволяет оператору оставаться сухим, одежда не утяжеляется и легко очищается от загрязнений.

СИСТЕМА ВЕНТИЛЯЦИИ

Мы перешли на следующий уровень обеспечения комфорта, предложив в качестве опции систему вентиляции в брюках и комбинезоне. Это обеспечивает комфорт при работе в зоне повышенных температур. Ищите символ Hot-to-Cool.



**Самое прочное
волокно в мире!**

WITH
Dyneema®

ЭВОЛЮЦИЯ



Z-ТЕХНО

НАДЕЖНАЯ ЗАЩИТА

Dyneema® - это самое прочное в мире волокно (оно в 15 раз прочнее стали с таким же весом). Это дает возможность обеспечить даже с использованием легких тканей высокий уровень защиты от опасностей, связанных с высоконапорной струей воды. Т.к. этот материал тоньше и мягче обычных (таких как кожа, хлопок и металлы), то изделие, выполненное из волокна Dyneema®, будет очень удобным. Операторы смогут оценить комфорт в сочетании с высоким уровнем защиты, и с большой вероятностью будут постоянно использовать такие средства защиты.



Dyneema® -
зарегистрированная
торговая марка
компании Royal DSM N.V

Оптимальные комбинации по выгодной цене

1



1 КОМПЛЕКТ "СИГМА"

Обеспечивает отличную защиту оператора. Включает все необходимое, чтобы остаться защищенным и не промокнуть. Система вентиляции по запросу. В комплект "Сигма" входит жилет и комбинезон со встроенной защитой рук. **Размеры:** S, M, L, XL, 2XL, 3XL. **Система вентиляции (опция), артикул - 5198000 5040.**

Форматочный код/роторная форсушка*	Размеры	Артикул
10/28	S-3XL	51K20047
20/30	S-3XL	51K20068

*Уровень защиты – результаты испытания см. последнюю страницу

2



2 КОМПЛЕКТ "ДЕЛЬТА"

Обеспечивает отличную защиту оператора и высокий уровень комфорта. Система вентиляции по запросу. В комплект "Дельта" входят жилет, брюки и защита рук. **Размеры:** S/M, L/XL, 2XL/3XL. **Система вентиляции (опция), артикул - 5198000 5030.**

Форматочный код/роторная форсушка*	Размеры	Артикул
10/28	S/M-2XL/3XL	51K10047
20/30	S/M-2XL/3XL	51K10068

*Уровень защиты – результаты испытания см. последнюю страницу

3



3 КОМПЛЕКТ "ГАММА"

Обеспечивает полную защиту оператора и высокий уровень комфорта. Система вентиляции по запросу. В комплект "Гамма" входят брюки и куртка со встроенной защитой рук. **Размеры:** S/M, L/XL, 2XL/3XL. **Система вентиляции (опция), артикул - 5198000 5030.**

Форматочный код/роторная форсушка*	Размеры	Артикул
10/28	S/M-2XL/3XL	51K30047
20/30	S/M-2XL/3XL	51K30068

*Уровень защиты – результаты испытания см. последнюю страницу

Защита ног в комплекты не входит. См. стр.7.

КРАГИ

Краги предназначены для ношения поверх обычной защитной обуви оператора. Они гарантируют защиту всей поверхности голени и стопы. Фиксацию краг обеспечивают 3 зажима и застежка типа "велкро" сзади, а также легко регулируемый ремень под подошвой. Очень удобные и легкие.

Возможная опция - огнезащитное исполнение повышенной видимости, с уровнем защиты 20/30. Сертификация в соответствии с EN 20471:2013. Поставляются парами.

Один размер.

Артикул: 5158068 5000.

Огнезащитное исполнение повышенной видимости (опция): артикул 5158068 5095.



Защита по всей поверхности голени!



ПОДШЛЕМНИК

Выполненный из неопрена подшлемник предназначен для защиты тела от промокания. Нагрудная пола выполнена из материала Cordura и снабжена регулируемыми ремнями для фиксации.

Подшлемник не обеспечивает защиту оператора от воздействия струи высокого давления. Он идеально подходит для работы в комбинезоне.

Один размер.

Артикул: 5010000 5000.



САПОГИ 3000

Сапоги 3000 способны выдержать все возможные опасности от высоконапорной струи воды благодаря креплению на них алюминиевых краг. Краги выполнены из литых элементов с шарнирными соединениями, что обеспечивает и комфорт, и подвижность. Сапоги не подходят для работы на неровной поверхности, в них чувствуются мелкие камни. (Для работы в таких условиях рекомендуется использовать краги). Сапоги соответствуют требованиям BGR 191 и EN ISO 20345-211.

Вес: по 1.9 кг каждый (сапог 3000, размер 43).

Размеры: 42-48.

Артикул: 5052080 5000.

Давление бар	Расход воды л/мин	Диаметр сопла мм	Расстояние мм	Линейная скорость м/сек	Сила удара Н
1700	20.0	Точечной струи 1.0	75	0.2	250
2500	19.0	Монго 0.8	75	0.2	227
3000	19.0	Роторная 3x0.5	75	0.2	243
3000	16.2	Точечной струи 0.8	75	0.2	207

Испытания и сертификация в соответствии с BGR 191



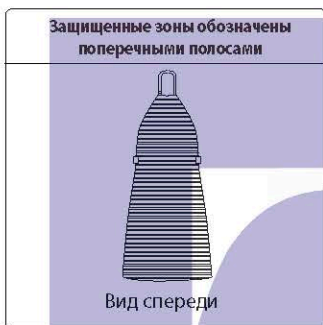
ПЕРЕДНИК

По всей площади передника выполнена встроенная защита. Положение передника регулируется с помощью плечевого ремня. Специальная конструкция ремня способствует распределению веса передника, что повышает уровень комфорта. Для удобства работы на лестнице или стремянке полу передника можно сложить и зафиксировать. Передник легко снимать и одевать.

Рекомендуется при выполнении работ на ровной поверхности, часто используется с защитой рук и крагами или сапогами 3000.

Вес: 1,4 кг (передник 20/30).

Один размер.



Формат точечной струи / роторная форсунка*	Размеры	Артикул	Модель
10/28	Один размер	5123047	5000
20/30	Один размер	5123068	5000

*Уровень защиты – результаты испытания см. последнюю страницу

ЗАЩИТА РУК

Обеспечивает защиту рук и предплечья по всей площади. Защита легко одевается, ремень через большой палец для фиксации. Широкие застежки типа "велкро" дают возможность легко отрегулировать защиту под разную руку и одежду. Чаще всего защита используется в сочетании с жилетом или передником (в комбинезоне и куртке есть встроенная защита рук). Разная конструкция защиты в зависимости от ориентации (правая/левая).

Вес: 0.3 кг (защита для рук 20/30).

Один размер.



Формат точечной струи / роторная форсунка*	Ориентация	Артикул	Модель
10/28	Левая	5100047	5001
10/28	Правая	5100047	5002
20/30	Левая	5100068	5001
20/30	Правая	5100068	5002

*Уровень защиты – результаты испытания см. последнюю страницу



Регулируемый плечевой ремень для оптимальной посадки и распределения весовой нагрузки!



Складная пола передника фиксируется с помощью кнопок. Удобство при работе на лестнице или стремянке!



Защитная одежда для любых рабочих условий

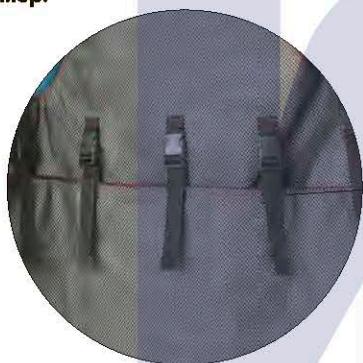
ЖИЛЕТ С ПЕРЕДНИКОМ

Продуманное сочетание жилета и передника обеспечивает исключительную свободу перемещений и удобство, сохраняя при этом эффективную защиту всей передней поверхности тела оператора.

Сочетание двух элементов с размещением жилета сверху способствует оптимальному распределению веса защитной одежды. Длину передника и размер жилета можно отрегулировать с помощью застежек типа "велкро". Это позволяет использовать жилет с передником операторам различного роста и комплекции и с разными целями. Для лучшей защиты подходящим дополнением является защита для рук и краги или сапоги 3000.

Вес: 3.3 кг (жилет с передником 20/30).

Один размер.



Регулируемая длина передника для безопасности и удобства, возможность использования жилета с передником операторами разного роста



Форматочной струны роторная форсунка*	Размеры	Артикул	Модель
10/28	Один размер	5123547	5000
20/30	Один размер	5123568	5000

* Уровень защиты – результаты испытания см. последнюю страницу



Z - ТЕХНО



Встроенная защита рук

КУРТКА СО ВСТРОЕННОЙ ЗАЩИТОЙ РУК

Куртка обеспечивает эффективную полную защиту тела оператора спереди, а также области вокруг шеи и плеч. Помимо этого она имеет встроенную защиту рук. Для максимальной защиты оператора куртка идеально сочетается с брюками и крагами или сапогами 3000.

Возможная опция - огнезащитное исполнение повышенной видимости, с уровнем защиты 20/30. Сертификация в соответствии с EN 20471:2013.
Вес: 2.4 кг (куртка 20/30, модель 5080, размер L/XL).
Размеры: S/M, L/XL, 2XL/3XL.

Форматочный или роторная формула*	Размеры	Артикул	Модель
10/28	S/M-2XL/3XL	5122047	5080
20/30	S/M-2XL/3XL	5122068	5080

* Уровень защиты – результаты испытания см. последнюю страницу



Защищенные зоны обозначены поперечными полосами



Вид спереди



Вид сзади

Форматочный или роторная формула*	Размеры	Артикул	Модель
20/30	S/M-2XL/3XL	5122068	5090

* Уровень защиты – результаты испытания см. последнюю страницу



Более глубокий вырез проймы перед жилетом позволяет оператору легче нагнуться

ЖИЛЕТ

Жилет обеспечивает эффективную защиту и оптимальный уровень комфорта оператора. С помощью застежек типа "велкро" можно отрегулировать жилет под любой размер. Жилет часто используется в сочетании с защитой рук, брюками или комбинезоном и крагами или сапогами 3000.

Вес: 1.2 кг (жилет 20/30, модель 5000, размер M/2XL).
Размеры: M/2XL, 3XL.

Защищенные зоны обозначены поперечными полосами



Вид спереди



Вид сзади

Форматочный или роторная формула*	Размеры	Артикул	Модель
10/28	M/2XL, 3XL	5120047	5000
20/30	M/2XL, 3XL	5120068	5000

* Уровень защиты – результаты испытания см. последнюю страницу

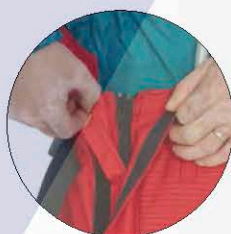


Эластичные, мягкие и удобные ремни через плечи



ПРЕДОТВРАЩЕНИЕ ТЕПЛОГО УДАРА
Система вентиляции в качестве дополнительной опции - это комфорт при повышенных температурах окружающей среды.

Пояс на талии способствует распределению веса одежды - лучшая посадка и комфорт!



Две планки для защиты застежек "молния"

Высокий уровень комфорта Вентиляция в качестве опции Новые элементы

БРЮКИ

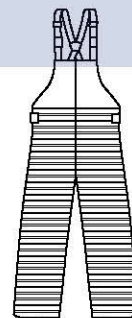
Брюки обеспечивают защиту ног оператора спереди до уровня талии. Застежки "молнии" с наружной стороны брюк закрыты планкой с застежкой типа "велкро". Широкие, регулируемые ремни через плечи выполнены из эластичного материала. Резинка на талии с задней стороны и пояс обеспечивают комфорт и отличную посадку. Брюки подходят для персонала, которому приходится много двигаться, карабкаться, ползать. HD модель брюк разработана специально для самых сложных рабочих условий. Для эксплуатации в зоне повышенных температур возможна дополнительная опция - система вентиляции, которая обеспечивает приток воздуха к ногам оператора (необходимо подключение компрессора). Рекомендуется использовать брюки с жилетом или курткой, защитой рук, крагами или сапогами 3000. Возможная опция - огнезащитное исполнение повышенной видимости, с уровнем защиты 20/30. Сертификация в соответствии с EN 20471:2013. **Вес:** 2.4 кг (брюки 20/30, размер L/XL). **Размеры:** S/M, L/XL, 2XL/3XL. **Система вентиляции (опция), артикул - 5198000 5030.**

Форматочной струи роторная форсунка*	Размеры	Артикул	Модель
10/28	S/M-2XL/3XL	5132047	5000
20/30	S/M-2XL/3XL	5132068	5000

*Уровень защиты - результаты испытания см. последнюю страницу

Z-ТЕХНО

Защищенные зоны обозначены поперечными полосами



Вид спереди



Вид сзади



Обивка тесьмой с высокой износостойкостью благодаря покрытию Kevlar®

Форматочной струи роторная форсунка*	Размеры	Артикул	Модель
20/30	S/M-2XL/3XL	5132068	5095

*Уровень защиты - результаты испытания см. последнюю страницу

КОМБИНЕЗОН СО ВСТРОЕННОЙ ЗАЩИТОЙ РУК



Защита от воздействия струи СВД спереди для ног до уровня талии, области предплечий, также имеется встроенная защита рук. Неопреновый воротник плотно облегает шею, сохраняя при этом свободу движений. Комбинезон всегда остается на месте вне зависимости от того, поднимается ли оператор по лестнице или работает в узком пространстве. Для эксплуатации в зоне повышенных температур возможна дополнительная опция - система вентиляции, которая обеспечивает приток воздуха к ногам и спине оператора (необходимо подключение компрессора). Для защиты верхней части тела оператора идеально сочетать комбинезон с жилетом, для защиты ног - с крагами или сапогами 3000, для большего комфорта - с подшлемником.



Воротник из неопрена плотно облегает шею

Вес: 3.3 кг (комбинезон 20/30, модель 5080, размер XL).
Система вентиляции (опция), артикул - 5198000 5040.
Размеры: S, M, L, XL, 2XL, 3XL.

ПРЕДОТВРАЩЕНИЕ ТЕПЛОВОГО УДАРА

Система вентиляции в качестве дополнительной опции - это комфорт при повышенных температурах окружающей среды.

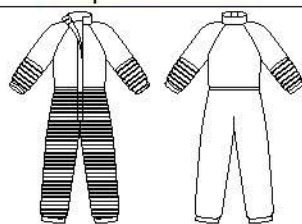


Система вентиляции (опция)

Пояс на талии способствует распределению веса одежды - лучшая посадка и комфорт!

Встроенная защита рук

Защищенные зоны обозначены поперечными полосами



Вид спереди

Вид сзади

Формат и размеры (размер воротника/размер форсунок)	Размеры	Артикул	Модель
10/28	S-3XL	5144047	5080
20/30	S-3XL	5144068	5080

* Уровень защиты - результаты испытания см. последнюю страницу



Идеальное дополнение для отличной защиты оператора

ЗАЩИТНАЯ НАКЛАДКА НА ШЛАНГ

Разрыв шлангов и соединительных муфт часто происходит вблизи оператора и рядом с чувствительными областями тела (животом, подмышками, шеей). Эти части тела сложно защитить должным образом. Для повышения безопасности рекомендуется использовать защитную накладку (кожух) для шланга.

Данное приспособление устанавливается поверх шланга в месте крепления его к пистолету высокого давления. Ближе к пистолету, где наибольшая вероятность разрыва шланга, приспособление оборудовано прочной втулкой из стали длиной 25 см. Благодаря этому обеспечивается эффективная защита оператора, испытанная при давлении 3000 бар.

Регулируемый ремень фиксирует защитную накладку на пистолете. Накладка для шланга гладкая и гибкая.

Возможны 3 длины: 750, 1400, 1800 мм и **3 диаметра:** 36, 47 (поворотная накладка) и 59 мм.

Вес: 2,3 кг (защитная накладка на шланг, диаметр 59 мм, длина 1400 мм).



Защитная накладка диаметром 47 мм (поворотная)

Защитная накладка	Длина	Артикул	Модель
Ø 36 мм	750 мм	5060040	5920
Ø 36 мм	1400 мм	5060040	5940
Ø 36 мм	1800 мм	5060040	5960
Ø 47 мм	1400 мм	5060050	5942
Ø 59 мм	750 мм	5060060	5920
Ø 59 мм	1400 мм	5060060	5940
Ø 59 мм	1800 мм	5060060	5960

ЗАЩИТНАЯ ЗАВЕСА 3000 БАР

Необходимое приспособление, если требуется защита чувствительного оборудования, машин, людей от воды, струи воды высокого давления, летящих частиц и возможного рикошета! Представляют собой удобные завесы, которые можно соединять вместе для формирования защитной стены нужной протяженности. Завеса выдерживает давление до 3000 бар с расстояния 25 см. Отдельная завеса имеет размер 154x250 см, а при креплении друг к другу каждая секция образует 134 см длины. Сверху завеса оборудована 5 ремнями для удобства монтажа, внизу имеются отверстия для последующей фиксации завесы на месте. Секции легко соединяются между собой посредством 6 прочных, простых в эксплуатации замков. Стандартно поставляется завеса в красном цвете с предупреждающей табличкой на английском языке. В качестве вариантов предлагаются завесы в белом, черном, желтом, светло-сером, темно-сером, синем и зеленом цветах. Также есть возможность исполнения завесы с иным логотипом и предупреждающей табличкой на другом языке. Для поставки завесы с дополнительными требованиями по цвету и/или логотипу минимальный заказ составляет 10 шт. За дополнительной информацией просьба обращаться к авторизованному представителю компании TST - ООО "Зет-Техно" на всей территории России и стран СНГ.

Вес: 7.5 кг.

Размер: 154x250 см.

Артикул: 5910030 5000.

Соединение нескольких завес с помощью простых замков - возможность создания защитной стены нужной протяженности!



ПРЕДОХРАНИТЕЛЬНАЯ ПЕТЛЯ ДЛЯ СОЕДИНЕНИЙ ВД

Применяется как предохранительное (страховочное) средство в местах подключений шлангов ВД к ножным pedalам, насосу, соединениям. При надлежащей установке данное устройство удерживает шланг при его возможном разрыве, тем самым предотвращая биеение шланга. Петля монтируется путем протягивания через нее концов шланга, последующего растягивания ремня, затягивания и окончательной фиксации концов шланга с помощью резиновых стопорных колец.

Прочность на растяжение: 1800 кг.

Примерная длина: 75 см.

Минимальный заказ: 10 шт.

Артикул: 5072000 5000.





ЗАЩИТНАЯ НАКЛАДКА НА СОЕДИНЕНИЕ ШЛАНГОВ

Применяется как приспособление, которое устанавливается в местах расположения муфт и соединений шлангов (например, на ножных педалях и насосах). Для надежной фиксации накладки служит регулируемый ремень. На противоположном конце накладки имеются петли для ее дальнейшей фиксации или соединения нескольких накладок. Защитные накладки для соединений не тестировались на защиту от микроутечек, но протестированы на защиту от разрыва шланга до 3000 бар.

ЗАПРЕЩЕНО использовать с каким-либо ручным оборудованием.

Длина: 400 мм или 5 м.

Внутренний диаметр: 61 мм.

Вес: 400 мм – 0,4 кг, 5 м – 3,8 кг.

Защитная накладка	Длина	Артикул	Модель
Ø 61 мм	400 мм	5071000	5910
Ø 61 мм	5 м	5071000	5978

СРЕДСТВО ДЛЯ УДАЛЕНИЯ СМАЗКИ TST

Следует смешать средство для удаления смазки с теплой водой (40°C) в соотношении 1:10. Нанести смесь с помощью щетки на загрязненную поверхность защитной одежды и оставить примерно на 20 минут.

Если одежда сильно загрязнена, следует зачистить загрязненные места щеткой с теплой водой. Затем тщательно прополоскать в теплой воде и дать высохнуть в сушильном отделении до температуры 60°C максимум (повторная активация функции защиты от воды и смазки).

ЗАПРЕЩАЕТСЯ СУШИТЬ В СУШИЛЬНЫХ БАРАБАНАХ

- Неионные поверхностно-активные вещества >30%
- Вещества для повышения растворимости (алкановый диол)
- Ингибиторы старения <5%
- pH 7.3
- Избегать попадания на кожу и в глаза
- При температуре ниже 15°C возможно ухудшение эффективности средства
- Не хранить при температуре ниже 15°C



Защита оператора до 3000 бар

ТЕХНИЧЕСКОЕ ОПИСАНИЕ

Материал наружного слоя: многослойный полиамид. Материал внутреннего слоя: сетка из полиэстера. Защитный материал: специальная ткань, содержащая волокна Dyneema®. Швы: с наличием тесьмы.

Инструкция по очистке: специальное средство для удаления смазки TST.

Маркировка CE: в соответствии с 89/686/EEC и BGR 191.



Dyneema® -
зарегистрированная
торговая марка
компании Royal DSM N.V.

РЕЗУЛЬТАТЫ ИСПЫТАНИЙ ОДЕЖДЫ

В процессе испытаний были определены различные уровни защиты (см. таблицу ниже).

Примечание! При отличных от приведенных в таблице значений параметров (давление, расход, тип сопла, расстояние, скорость) могут быть получены совершенно иные результаты!

Уровень защиты	Давление бар	Расход воды л/мин	Диаметр сопла		Скорость вращения	Расстояние мм	Линейная скорость м/сек	Результат
			Кол	мм				
10/28	1000	19,8	1	1,0	-	75	0,5	Нет проникновения
10/28	2800	18,8	2	0,6	3000	75	0,5	Нет проникновения
20/30	2000	17,9	1	0,8	-	75	0,5	Нет проникновения
20/30	3000	19,5	2	0,6	3000	75	0,5	Нет проникновения

Размеры (мужские)		
Брюки и куртка	Рост см	Ширина грудной клетки см
S/M	<186	85-100
L/XL	187-192	108-116
2XL/3XL	193-206	124-132
Жилет		
M-2XL	176-196	85-124
3XL	196-206	124-132
Комбинезон		
S	<175	92
M	176-190	100
L	181-186	108
XL	187-192	116
2XL	193-200	124
3XL	201-206	132

Таблица перевода размеров обуви		
EUR	US	UK
42	9	9
43	9 1/2	9 1/2
44	10	10
45	10 1/2	10 1/2
46	11	11
47	12	12
48	13	13

Продукция сертифицирована согласно ISO 9001:2015 и ISO 14001:2015



UNIQUE PROTECTION EQUIPMENT